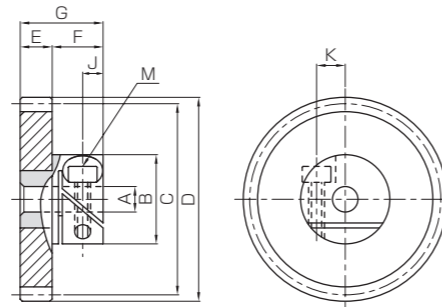




共 通 规 格	
精度等级	JIS N10级 (JIS B 1702-1:1998) *
齿 形	全齿高齿
压 力 角	20°
材 料	聚缩醛 (轮毂部为 SUS303)
热 处 理	—
齿面硬度	(110~120HRR)

* 齿轮精度等级为连接前的等级。
另外，模数 0.5 以下的产品精度是与表记精度相当的产品。



S1

产品型号	模数	齿数	形状	孔径				齿宽	轮毂长	全长	内六角螺丝			
				A _{H7}	B	C	D				E	F	G	M
DSF0.5-36	m0.5	36	S1	5	14	18	19	5	8.5	13.5	M2.5	3.3	4.4	
DSF0.5-40		20				21								
DSF0.5-48		24				25								
DSF0.5-50		25				26								
DSF0.5-60		30				31								
DSF0.5-80		40				41								
DSF0.5-120	120	60	61	10	15	M3	4.5	6						
DSF1-20	m1	20	S1	5	14	20	22	6	8.5	14.5	M2.5	3.3	4.4	
DSF1-24		24				26								
DSF1-25		25				27								
DSF1-28		28				30								
DSF1-30		30				32								
DSF1-32		32				34								
DSF1-35		35		37										
DSF1-36		36		38										
DSF1-40		40		42										
DSF1-45		45		47										
DSF1-48	48	50	8	19	48	50	10	16	M3	4.5	6			
DSF1-50	50	52												
DSF1-60	60	62												
DSF1-64	64	66												
DSF1-80	80	82												
DSF1-90	90	92												
DSF1-100	100	102												

容许转矩 (N·m)	容许转矩 (kgf·m)	参考滑动转矩	标准螺钉紧固转矩 (N·m)	侧隙 (mm)	质量 (g)	产品型号
弯曲强度	弯曲强度					
0.49	0.050	0.62	0.45	0~0.10	11.7	DSF0.5-36
0.55	0.057				12.1	DSF0.5-40
0.69	0.071				13.1	DSF0.5-48
0.73	0.075				13.4	DSF0.5-50
0.90	0.092				14.9	DSF0.5-60
1.25	0.13				18.8	DSF0.5-80
1.93	0.20	2.22	0.80	40.1	40.1	DSF0.5-120
0.96	0.098	0.62	0.45	0~0.10	12.7	DSF1-20
1.22	0.12				13.9	DSF1-24
1.28	0.13				14.2	DSF1-25
1.48	0.15				15.3	DSF1-28
1.61	0.16				26.5	DSF1-30
1.75	0.18				27.3	DSF1-32
1.96	0.20	28.7	DSF1-35			
2.04	0.21	29.1	DSF1-36			
2.33	0.24	31.2	DSF1-40			
2.69	0.27	34.0	DSF1-45			
2.92	0.30	2.22	0.80	35.8	DSF1-48	
3.07	0.31			37.1	DSF1-50	
3.78	0.39			44.5	DSF1-60	
4.07	0.41			47.7	DSF1-64	
5.23	0.53			63.1	DSF1-80	
5.95	0.61			74.4	DSF1-90	
6.68	0.68	87.0	87.0	DSF1-100		